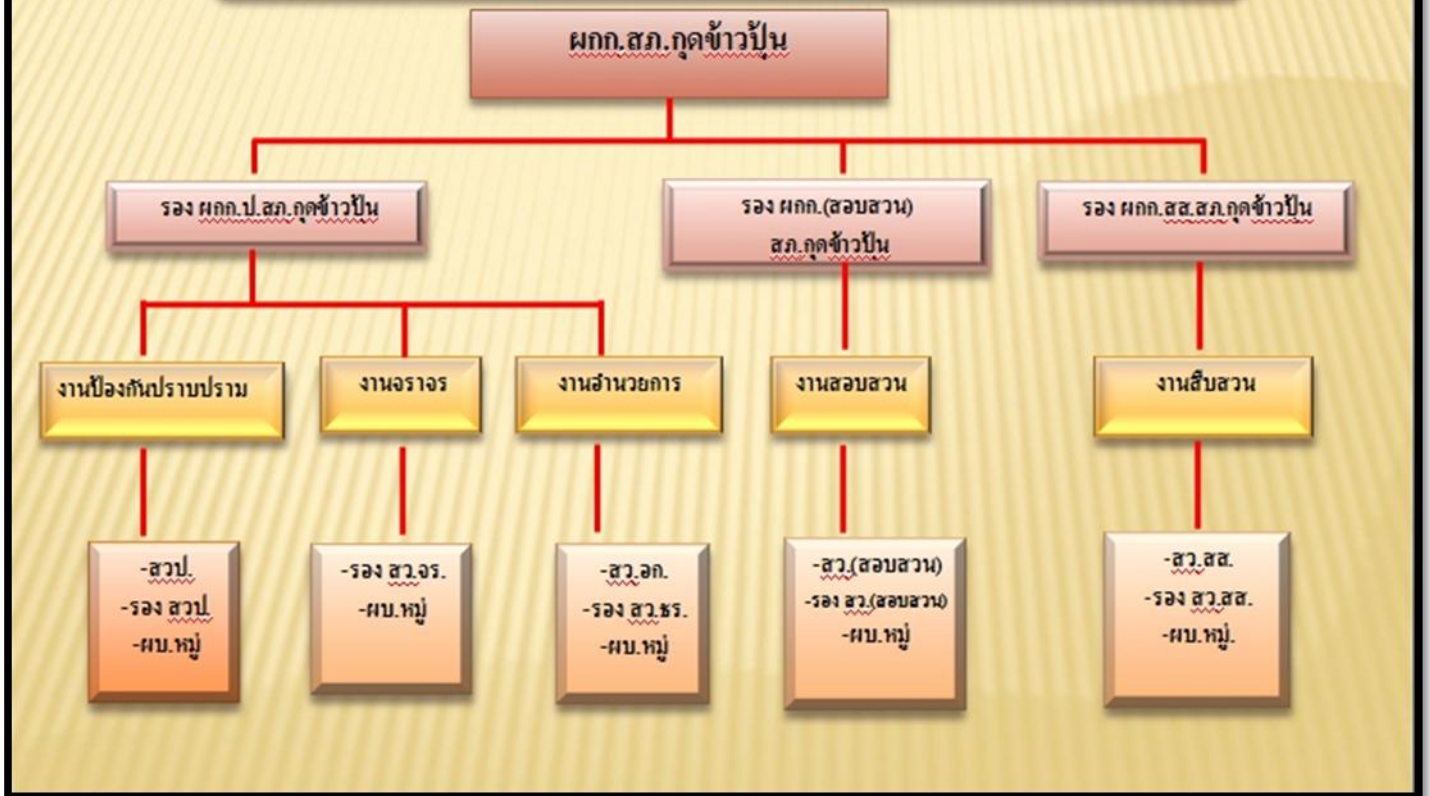


โครงสร้าง สถานีตำรวจภูธรภูซำป๋น



- หมายเหตุ : 1) รองผู้กำกับการป้องกันปราบปราม เป็นหัวหน้างานอำนวยความสะดวก งานป้องกันปราบปราม และงานจราจร
2) รองผู้กำกับการ (สอบสวน) เป็นหัวหน้างานสอบสวน
3) รองผู้กำกับการสืบสวน เป็นหัวหน้างานสืบสวน

ลักษณะงานภายในสถานี แบ่งเป็น 5 สายงาน

งานอำนวยความสะดวก

- งานนโยบายและแผนปฏิบัติการ
- งานธุรการและสารบรรณ
- งานกำลังพล
- งานการศึกษา ฝึกอบรม
- งานสวัสดิการ
- งานพัฒนาองค์กร
- งานงบประมาณ งานการเงินและพัสดุ
- งานสื่อสารและเทคโนโลยีสารสนเทศ
- งานเงินสินบน งานรางวัลและเงินตอบแทน
- งานจัดอาหารเลี้ยงผู้ต้องขัง
- งานทะเบียนคนต่างด้าวและขออนุญาต
- งานประชาสัมพันธ์
- งานปฏิบัติตามนโยบายยุทธศาสตร์
- งานจัดประชุม
- งานควบคุม ตรวจสอบการปฏิบัติงานของตำรวจ
- งานอื่นที่เกี่ยวข้องกับงานอำนวยความสะดวก

งานป้องกันปราบปราม

- งานการข่าว
- งานควบคุมผู้ต้องหาและผู้ต้องขัง
- งานควบคุมความวิญญูหรือรับส่งวิญญู
- งานจุดตรวจจุดสกัด
- งานสายตรวจ
- งานควบคุมแหล่งอบายมุข
- งานตามกฎหมายอาญา
- งานปราบปรามผู้มีอิทธิพล
- งานพิทักษ์เด็ก เยาวชน และสตรี
- งานฝึกอบรมประชาชนอาสาสมัคร
- งานคณะกรรมการการตรวจสอบและติดตามการบริหารงานตำรวจ
- งานประชาสัมพันธ์ ชุมชนสัมพันธ์
- งานพัฒนากำลังพล งบประมาณ วัสดุ อุปกรณ์ เทคโนโลยี
- งานระบบงบประมาณเกี่ยวกับงานป้องกันปราบปราม
- งานถวายความปลอดภัย
- งานควบคุมความสงบเรียบร้อย
- งานอื่นที่เกี่ยวข้องกับงานป้องกัน

งานจราจร

- งานวางแผนและควบคุมการจราจร
- งานการศึกษาเก็บสถิติข้อมูลเกี่ยวกับจราจร
- งานให้ความรู้และอบรมผู้ปฏิบัติหน้าที่จราจร
- งานสอดส่อง ตรวจตราแนะนำประชาชน ผู้ใช้รถใช้ถนน
- งานเก็บรวบรวมข่าวสารด้านจราจร
- งานถวายความปลอดภัย
- งานควบคุมความสงบเรียบร้อย
- งานอื่นที่เกี่ยวข้องกับงาน

งานสืบสวน

- งานสืบสวนการกระทำความผิดเกี่ยวกับประมวลกฎหมายอาญา
- งานสืบสวนหาข่าวและระบบข้อมูลอาชญากรรม
- งานวางแผนสืบสวน
- งานดำเนินการเพื่อให้ประชาชนมีส่วนร่วมในการสืบสวน
- งานจับกุม
- งานถวายความปลอดภัย
- งานควบคุมความสงบเรียบร้อยกรณีมีเหตุพิเศษ
- งานปกปิดและคุ้มครองแหล่งข่าวและพยาน
- งานอื่น ๆ ที่เกี่ยวกับงานสืบสวน

งานสอบสวน

- งานสืบสวนสอบสวนผู้กระทำความผิดตามประมวลกฎหมายอาญา
- งานธุรการทางคดี
- งานการวางแผน
- งานสอบสวนคดีอุกฉกรรจ์หรือคดีที่สำคัญ
- งานให้ความคุ้มครองพยาน
- งานเปรียบเทียบปรับการทำ ความผิดตามกฎหมาย
- งานอื่นที่เกี่ยวข้องกับงานสืบสวนและสอบสวน